



N & R
Group

Soluzioni Gestionali

Area Veneto:
Via Bosco S. Giorgio, 1
35010 S. Giorgio Pertiche - PD

Via Bassa II, 66/A
35011 Fiumicello di Campodarsego
- PD

Friuli Venezia Giulia:
Via Cividina, s/n
33030 Martignacco - UD

Liguria e Toscana:
Via Ferrara
La Spezia - SP

Emilia Romagna:
Via Dante, 10
42100 Reggio Emilia

divisione commerciale: tel. 049.9201935 - fax 049.9216484
<http://www.arpro.it> e-mail: commerciale@arpro.it

La Spezia, 27 maggio 2008

Alla C.A. Responsabile

Arpro

Modulo Import-Export

ARPRO
IDEATO PER LE
PIATTAFORME:



MICROSOFT
WINDOWS



CON IL
CONTRIBUTO DI:

N&R - UDINE
N&R - REGGIO E.
N&R - LIGURIA

Rappresenta una vera novità tecnologica, adatta in tutti i casi sia necessario importare o esportare documenti con il programma Arpro.

I documenti interessati possono essere svariati, quali fatture, ddt, ordini e preventivi, ecc.; ad esclusione dei preventivi, la sola importazione dei documenti interviene corrispondentemente anche sulla movimentazione del magazzino, sulla contabilità e sugli scadenziari, come se questi fossero inseriti direttamente nel programma.

La scelta operativa principale è l'importazione o l'esportazione dei documenti; attivando o disattivando le opzioni disponibili, è possibile poi intervenire sulle specifiche funzionalità.

Nell'elenco seguente riportiamo alcune di queste opzioni:

- ❖ movimentazione del magazzino
- ❖ forza rispetto numerazione
- ❖ stessa anagrafica cliente

Il programma necessita della definizione di un tracciato record, dove la scelta dei "campi database" viene fatta con estrema semplicità e interattivamente dall'utente. E' possibile salvare diverse configurazioni, ciascuna con attributi diversi per le diverse applicazioni.

Il mezzo di scambio è sempre un file di testo (in formato ascii-ansi), può contenere più documenti e per ciascuno diversi dati senza alcun limite. Questo file può essere naturalmente trasmesso con i normali sistemi trasmissivi informatici: dischetto, cdrom, e-mail.



N & R
Group

Soluzioni Gestionali

Area Veneto:
Via Bosco S. Giorgio, 1
35010 S. Giorgio Pertiche - PD

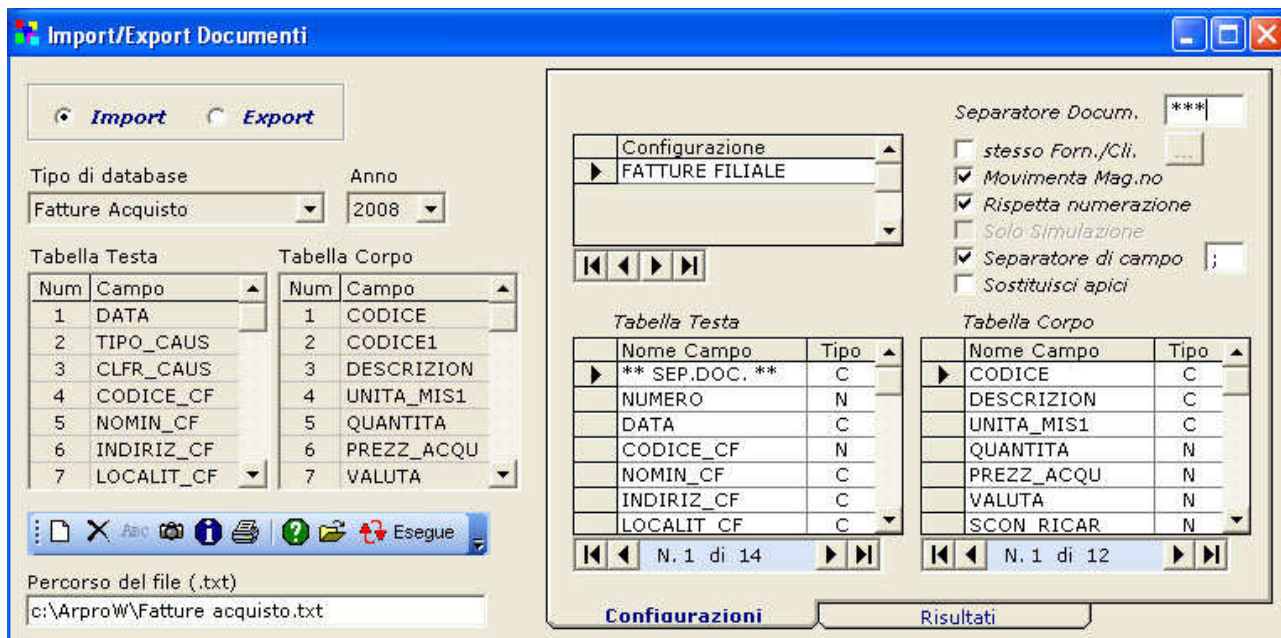
Via Bassa II, 66/A
35011 Fiumicello di Campodarsego - PD

Friuli Venezia Giulia:
Via Cividina, s/n
33030 Martignacco - UD

Liguria e Toscana:
Via Ferrara
La Spezia - SP

Emilia Romagna:
Via Dante, 10
42100 Reggio Emilia

divisione commerciale: tel. 049.9201935 - fax 049.9216484
<http://www.arpro.it> e-mail: commerciale@arpro.it



Questa applicazione può essere necessaria in aziende con più sedi o magazzini, dove è necessario intercambiare documenti e senza dover obbligatoriamente essere connessi attraverso sistemi remoti più costosi. In tutti i casi in cui sia necessario movimentare documenti esternamente al programma Arpro.

Un altro esempio è dato dalla necessità di acquistare normalmente presso gli stessi fornitori dove, soprattutto per elevati quantitativi di merce e per diversa tipologia, sarebbe troppo dispersivo dover caricare i documenti e quindi il magazzino nel proprio programma.

In sostanza, per ogni acquisto seguito da un documento come d.d.t., fattura acquisto o fattura accompagnatoria, una volta scelto nella configurazione il fornitore, il programma carica automaticamente il documento, movimentando corrispondentemente il magazzino articoli.

A disposizione per qualsivoglia e ulteriore delucidazione, con l'occasione Vi porgo i nostri cordiali saluti.

N & R

div. commerciale - area Liguria/Toscana
Umberto Ranno